

# Ausstellung & Fachgespräche

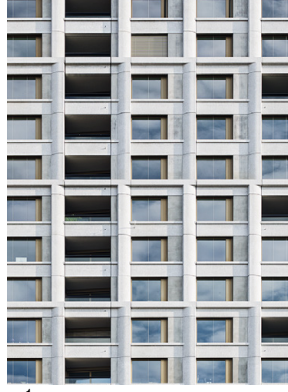
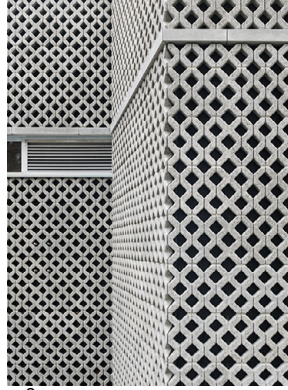
# werkstückhalle 2018

**zhaw**

ZHAW, Zürcher Hochschule für  
Angewandte Wissenschaften  
Department Architektur, Gestaltung  
und Bauingenieurwesen

Halle 180  
Tössfeldstrasse 11  
8401 Winterthur

Mo – Fr  
08.15  
– 19.00 Uhr



Die Dauerausstellung Werkstückhalle zeigt Experimente sowie spezielle Anwendungen und Fügeprinzipien von Beton und Kunststein anhand gross-formatiger Baustellenmuster (Mock-Ups) im Masstab 1:1 und dokumentiert den Herstellungsprozess. Die Sammlung wird laufend erweitert und jedes neue Werkstück mit einem Fachgespräch eingeführt. Mit der Werkstückhalle fördert das Institut Konstruktives Entwerfen – gemeinsam mit den Partnern BETONSUISSE und Material-Archiv – den Dialog zwischen Lehre, Forschung, Bauindustrie und Praxis, um Wissen über Konstruktion und innovative Verfahren weiterzugeben.

**1 Zölly Wohnhochhaus  
Zürich-West**

Meili & Peter Architekten  
office haratori & office winhof  
Nägele Betonfertigteilbau

**2 Studienauftrag  
Case Study Steel House  
«Zusammenwohnen auf  
dem Kunzareal»**

Ressegatti Thalmann Architektinnen  
Mario Rinke Bauingenieur  
H. Wetter Stahlbau

**4 Aula Schulhaus Neuenhof**

Waeber / Dickenmann Architekten  
Erne Bauunternehmung

**3 Werkhof Kehlhof  
Zürich-Wiedikon**

GFA Gruppe für Architektur  
Abraxas Natursteine

**5 Brandhaus  
Zürich-Opfikon**

Stauer & Hasler Architekten  
saw spannbetonwerk

**6 Haus G, Hunziker-Areal  
Zürich-Leutschenbach**

pool Architekten  
Toggenburger Betonbau

**7 Stadtmuseum Aarau**

Diener & Diener Architekten  
Martin Steinmann, Architekt  
Josef Felix Müller, Künstler  
Stüssi Betonvorfabrikation  
Ingold Modellbau

**8 Wohnüberbauung  
Letzibach Teilareal C  
Zürich-Altstetten**

Adrian Streich Architekten  
Loeliger Strub Architektur  
Keller Systeme Betonfassaden

**20.2.**

**Vernissage**

Textilbeton –

Entwicklung & künftige Anwendung  
von Carbonbeton (CPC-Platten)

Prof. Josef Kurath, Gruppe FVK ZHAW

Oricrete – dünnwandige Beton-Faltwerke

Rostislav Chudoba, RWTH Aachen

**22.5.**

**Fachgespräch**

Readymade Rasengitterstein –

Werkhof Kehlhof Zürich Wiedikon

GFA Gruppe für Architektur GmbH Zürich,

Abraxas Naturstein AG Uerzlikon

**2.10.**

**Fachgespräch**

Beton-Backsteinhybrid –

Wohnüberbauung Letzibach Zürich

Adrian Streich Architekten Zürich,

Loeliger Strub Architektur Zürich,

Keller Systeme AG Pfungen

**13.11.**

**Fachgespräch mit Film**

Künstlerische Betonmatrize –

Stadtmuseum Aarau

Diener & Diener Architekten Basel mit

Martin Steinmann Aarau, Josef Felix Müller

Künstler St. Gallen, Stüssi Betonvorfabri-

kation Dällikon, Ingold Modellbau Olten

**jeweils 17:30 Uhr,**

**Eingang Halle 180**

[www.zhaw.ch/ike/wsh](http://www.zhaw.ch/ike/wsh)

Dauerausstellung Werkstückhalle  
ist ein Projekt der ZHAW  
in Kooperation mit:

**MATERIAL  
ARCHIV**

**BETONSUISSE**